

DJI MAVIC 3E / 3T

Короткий посібник

快速入门指南

快速入門指南

クイックスタートガイド

퀵 스타트 가이드

Kurzanleitung

Guía de inicio rápido Guide de

démarrage rapide Guida di

avvio rapido

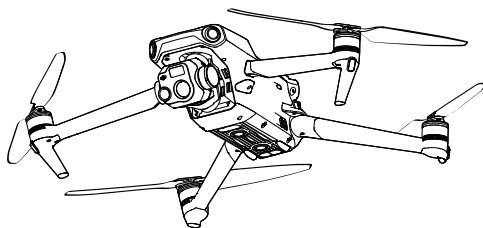
Snelstartgids

Guia de início rápido

Guia de Início Rápido

Краткое руководство пользователя

v1.0

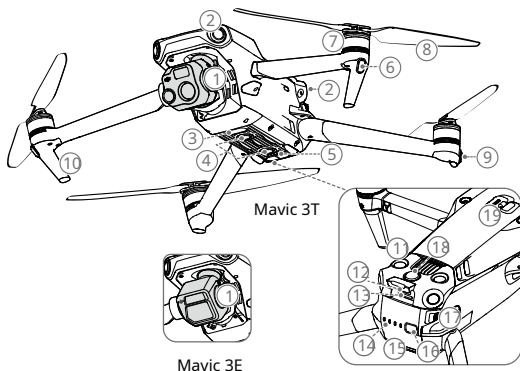


Зміст

EN	Короткий посібник	2
CHS	快速入门指南	11
CHT	快速入門指南	19
JP	クイックスタートガイド	27
KR	퀵 스타트 가이드	36
DE	Kurzanleitung	45
ES	Guía de inicio rápido	54
FR	Guide de démarrage rapide	63
IT	Guida di avvio rapido	72
NL	Snelstartgids	81
PT	Guia de início rápido	90
PT-BR	Гія де Ініціо Рапідó	99
RU	Краткое руководство пользователя	108

Дрон

Дрон DJI™ MAV IC™ 3E / 3T оснащений системою інфрачервоних датчиків, а також системами верхнього, нижнього та горизонтального всенаправленого огляду*, що дозволяє йому зупинятися в повітрі, летіти як у приміщенні, так і на відкритому просторі, і автоматично повертатися в домашню точку, облетіти перешкоди в всіх напрямках. Завдяки точному трьохосевому стабілізатору ви можете використовувати високопродуктивну корисну навантаження, що складається з кількох камер, переглядаючи зображення з ними в режимі реального часу в накладенні DJI PILOT™2, робити фотографії та записувати відео. Вбудована система DJI AirSense інформує про те, що знаходяться поблизу літальних апаратів, щоб забезпечити безпеку, а сигнальні вогні повідомляють про виявлення дрона в політі. Дрон оснащений портом PSDK для підключення сумісних аксесуарів, які використовуються в різних сценаріях, пов'язаних із забезпеченням безпеки, патрулюванням і картографією.

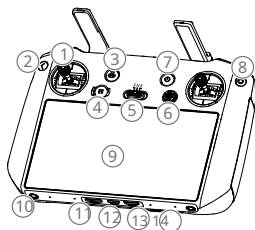


- | | |
|---|---|
| 1. Стабілізатор і камера** | 11. Система верхнього огляду |
| 2. Горизонтальна всенаправлена система огляду | 12. Порт USB-C |
| 3. Дополнительная нижняя подсветка | 13. Слот для карты памяти microSD |
| 4. Система нижнього огляду | 14. Светодиодный індикатор рівня заряду акумулятора |
| 5. Система інфрачервоних датчиків | 15. Акумулятор Intelligent Flight Battery |
| 6. Передні вогні | 16. Кнопка харчування |
| 7. Мотори | 17. Защелки акумулятора |
| 8. Пропелери | 18. Сигнальные вогні |
| 9. Індикатори стану дрона | 19. Порт PSDK |
| 10. Посадкове шасі (вбудовані антени) | |

* Робота системи огляду та інфрачервоних датчиків залежить від умов зовнішнього середовища. Для отримання додаткової інформації см. керівництво користувача.
** Mavic 3E і Mavic 3T оснащені різними камерами. Перевірте придбаний вами продукт.

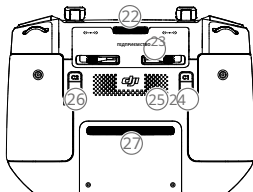
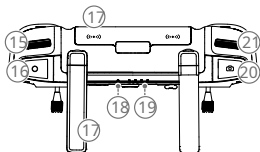
Пульт управління

У пульт управління DJI RC Pro Enterprise використовується O3 Enterprise — остання версія фірмової технології передачі зображення DJI OCUSSYNCTM. Завдяки цьому він може передавати відео в дозволі HD з камери на дрон на відстані до 15 км*. Пульт управління оснащений широким набором елементів управління дроном і стабілізатором, а також настроюваними кнопками. Вбудований мікрофон дозволяє записувати звук, а 5,5-дюймовий екран високої яскравості (1000 кд/м²) підтримує дозвіл 1920×1080 пікселів. Користувачі можуть підключатися до Інтернету через Wi-Fi, операційна система Android надає такі функції, як Bluetooth і глобальна навігаційна супутникова система (GNSS).



1. Джойстики
2. Кнопка повернення/функцій
3. Кнопка повернення дому
4. Кнопка встановлення польоту
5. Переключатель режимів польоту
6. Кнопка 5D
7. Кнопка харчування
8. Кнопка підтвердження
9. Сенсорний екран
10. Виткове отворстие M4
11. Слот для карти пам'яті microSD
12. Порт USB-C
13. Роз'єм mini HDMI
14. Мікрофон

15. Колесико наклона камери
16. Кнопка запису
17. Антени
18. Светодиодный індикатор стану
19. Светодиодный індикатор рівня заряду акумулятора



20. Кнопка фокусування / спуска затвора
21. Колесико настройки камери
22. Вентиляційне отворстие
23. Слот для зберігання джойстиків
24. Настроювана кнопка C1
25. Динамік
26. Настроювана кнопка C2
27. Воздухозаборник

* Пульт управління може досягти максимальної дальності передачі сигналу (FCC) у відкритому просторі без електромагнітних полів на висоті польоту близько 120 м (400 футів).

1. Перегляд навчаючих відео

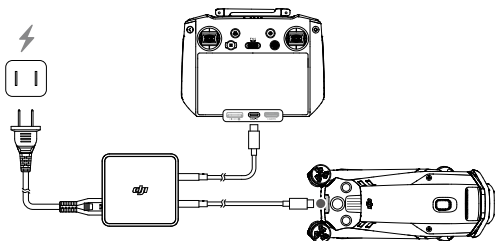
Відскануйте QR-код або відвідайте офіційний сайт DJI, щоб переглянути навчальні відео.



<https://www.dji.com/mavic-3-enterprise/video>

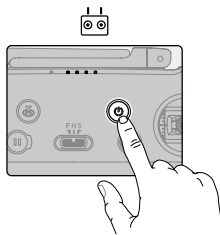
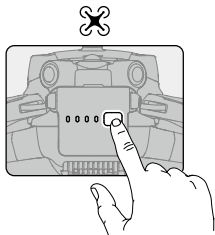
2. Зарядка акумулятора

Перед першим використанням вбудованого акумулятора Intelligent Flight Battery пульт управління необхідно зарядити, щоб активувати його.

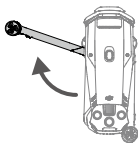


Перевірити рівень заряду акумулятора: натисніть один раз.

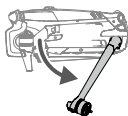
Включити/виключити: натисніть, потім натисніть і утримуйте.



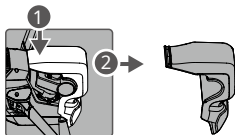
3. Підготовка дрона



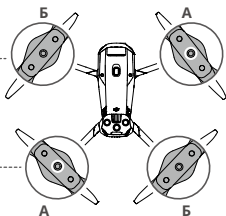
Разложите передние лучи



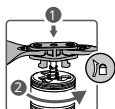
Разложите задние лучи



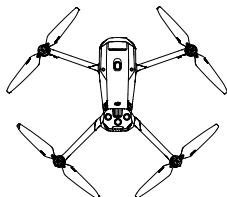
Зніміть захист стабілізатора з камери



Пропелери повинні відповідати моторам



Натисніть на пропелери и поверните їх до щелчка



В відкритому стані:

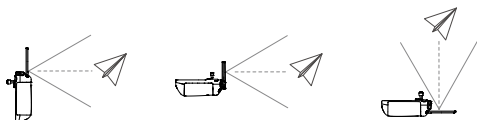


- Розложите передні лучи перед тем, як розкласти задні. Усі лучи та пропелери повинні бути розкладені перед взлетом.

4. Підготовка пульта управління



Оптимальна дальність передачі сигналу досягається, коли антени звернені до дрону, кут між антенами і задньою частиною пульта управління становить 180° або 270° .



- ⚠ НЕ використовуйте інші бездротові пристрої, що працюють на тій самій частоті, що і пульт управління, в разі втрати помехи.
- При передачі слабого сигналу в DJI Pilot 2 з'являється попередження. Відрегулюйте антени, щоб дрон знаходився в діапазоні передачі сигналу.

5. Підготовка до взлету



Для активації дрона і пульта управління потрібна учетная запись DJI і інтернет-з'єднання. Перед активацією літального апарату в додатку DJI Pilot 2 увімкніть пульт управління та дотримуйтесь пошагової інструкції.

6. Полет

• Взлет/посадка вручну

Запуск/остановка моторів:
виконайте комбінацію
джойстиків і
утримуйте її протягом двох
секунд.

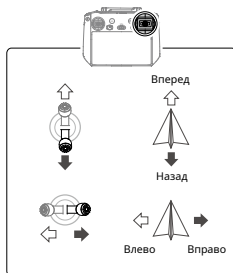
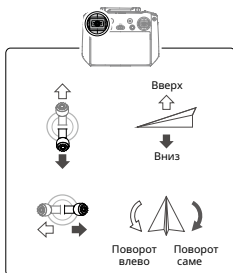


Взлет:
медленно направьте
левый джойстик
(режим 2) вверх
для взлета.



Посадка:
медленно направляйте
левый джойстик
(режим 2) вниз, пока
дрон не приземлится.
Удерживайте в течение
трех секунд для
выключения моторов.

• Режим джойстики



Режим 2 є режимом джойстиків за замовчуванням. Лівий джойстик використовується для управління висотою і курсом дрона, правий джойстик — рухом вперед, назад, вліво і вправо.



- Перед взлетом завжди встановлюйте відповідний режим і висоту повернення будинку.
- Для аварійної установки в політе натисніть кнопку паузи польета.

Технічні характеристики

Дрон (модель: М3Е/М3Т)

Взлетная масса (з пропелерами)	915 г (Mavic 3E), 920 г (Mavic 3T)
Макс. взлетная масса	1050 г
Макс. швидкість набору висоти	8 м/с (спортивний режим) 6 м/с (звичайний режим)
Макс. швидкість	6 м/с (спортивний режим) 6 м/с (обычный режим)
Макс. горизонтальная швидкість (на рівні моря в штиль)	21 м/с (спортивний режим), 19 м/с (спортивний режим, ЕС) 15 м/с (звичайний режим)
Макс. висота польота над рівнем моря (без корисної завантаження)	6000 м
Макс. время польота (без вітру)	45 хв
Макс. час остановки в повітрі (без вітру)	38 хв
Макс. допустимая скорость вітра	12 м/с
Діапазон робочих температура	- 10...40 °C
Супутникові системи позиціонування	GPS + Галілео + BeiDou + ГЛОНАСС (ГЛОНАСС підтримується тільки при включеному модулі RTK)
Діапазон робочих частот	2,400–2,4835 ГГц
Мощность передатчика (ЕИИМ)	2,4 ГГц: < 33 дБм (FCC), < 20 дБм (CE/SRRC/MIC)
Інтерфейс	USB-C, слот для карт пам'яті microSD, порт PSDK
стабілізатор	
Діапазон углових вибрацій	±0,007 °
Робочий діапазон углов вращения	Наклон: -90 °...+35 °
Камера з широкоугольным об'єктивом (Mavic 3E)	
Матрица	CMOS 4/3; число ефективних пікселів: 20 млн
Об'єктив	Угол огляду: 84 ° Еквівалентний формат: 24 мм Діафрагма: f/2,8–f/11 Фокус: від 1 м до ∞ (з автофокусом)
Камера з телеоб'єктивом (Mavic 3E/3T)	
Матрица	CMOS 1/2", число ефективних пікселів: 12 млн
Об'єктив	Угол огляду: 15 ° Еквівалентний формат: 162 мм Діафрагма: f/4,4 Фокус: від 3 м до ∞
Камера з широкоугольным об'єктивом (Mavic 3T)	
Матрица	CMOS 1/2", число ефективних пікселів: 48 млн

Об'єктив	Угол огляду: 84 ° Еквівалентний формат: 24 мм Діафрагма: f/2,8 Фокус: від 1 м до ∞
Тепловізійна камера (Mavic 3T)	
Тепловая съемка	Мікроболометр оксиду ванадію (VOx)
Об'єктив	Діагональний кут огляду: 61 ° Фокусна відстань: 9,1 мм (еквівалент: 40 мм) Діафрагма: f/1,0 Фокус: від 5 м до ∞
Точність інфрачервоного вимірювання температури	±2 °C або ±2 % (при використанні більшого значення)
Акумулятор Intelligent Flight Battery	
Емкость	5000 мА·ч
Стандартное напряжение	15,4 В
Макс. напруга зарядки	17,6 В
Тип акумулятора	Літій-полімерний 4S
Енергія	77 Вт·ч
Маса	335,5 г
Діапазон температур зарядки	5 °C...40 °C
Зарядний пристрій для акумуляторів	
Вхід	100–240 В змінного струму, 50–60 Гц, 2,5 А
Вихід	Макс. 100 Вт (загальне) При використанні обох портів максимальна вихідна потужність одного інтерфейсу становить 82 Вт. Зарядний пристрій динамічно розподіляє вихідну потужність двох портів відповідно до потужності навантаження.

Пульт управління (модель: RM510B)

Маса	Близько 680 г
акумулятор	Літій-іонний (5000 мАч при 7,2 В)
Объем памяти	ПЗУ 64 Гбайт + розширюване сховище через карту пам'яті microSD
Время работы	3 години
Діапазон робочих температура	- 10...40 °C
Діапазон температур зарядки	5 °C...40 °C
Спутникові системи позиціонування	GPS + ГЛОНАСС + Галілео
O3 Enterprise	
Діапазон робочих частот	2,400–2,4835 ГГц
Макс. дальність передачі сигналу (при відсутності перешкоджань і перешкоджань)	15 км (FCC); 8 км (CE/SRRC/MIC)

Макс. дальність передачі сигналу** (при наявності помах)	Сильні поміхи (міський ландшафт, обмежена зона видимості, багато конкурентних сигналів): 1,5–3 км (FCC/CE/SRRC/MIC) Середні поміхи (пригородний ландшафт, хороша видимість, середня кількість конкуруючих сигналів): 3–9 км (FCC), 3–6 км (CE/SRRC/MIC) Слабкі поміхи (відкрита місцевість, відмінна видимість, мало конкуруючих сигналів): 9–15 км (FCC), 6–8 км (CE/SRRC/MIC)
Мощність передатчика (ЕІІМ)	2,4 ГГц: < 33 дБм (FCC), < 20 дБм (CE/SRRC/MIC)
Wi-Fi	
Протокол	802.11 a/b/g/n/ac/ax Підтримка 2x2 MIMO Wi-Fi
Діапазон робочих частот	2400–24835 ГГц, 5150–5250 ГГц*
Мощність передатчика (ЕІІМ)	2,4 ГГц: < 26 дБм (FCC), < 20 дБм (CE/SRRC/MIC) 5,1 ГГц: < 26 дБм (FCC), < 23 дБм (CE/SRRC/MIC)
Bluetooth	
Протокол	Bluetooth 5.1
Діапазон робочих частот	2,400–2,4835 ГГц
Мощність передатчика (ЕІІМ)	< 10 дБм

* Використання частот 5,8 ГГц і 5,1 ГГц заборонено в деяких країнах. У деяких країнах частота 5,1 ГГц дозволена тільки для внутрішнього використання приміщень.

** Дані отримані на відкритій місцевості в ряді ситуацій з характерним збільшенням поміж без гарантії фактичного перебування польета виключно в лікувальних цілях.

Для отримання додаткової інформації см. керівництво користувача: <https://www.dji.com/mavic-3-enterprise>

※Ця інформація може бути змінена без попереднього повідомлення.

МИ ТУТ ДЛЯ ВАС 在线技术

支持



КОНТАКТ

ПІДТРИМКА DJI



微信扫一扫关注

大疆行业应用服务公众号



<https://www.dji.com/mavic-3-enterprise/downloads>

DJI i MAVIC є товарними знаками

DJI. © 2022 DJI. Усі права захищено.



YCBZSS00212404